

当センター救命救急センターの受入率は次のとおりです

測定期間：2022年1月～12月

素受入率 = 受入数 / 要請数

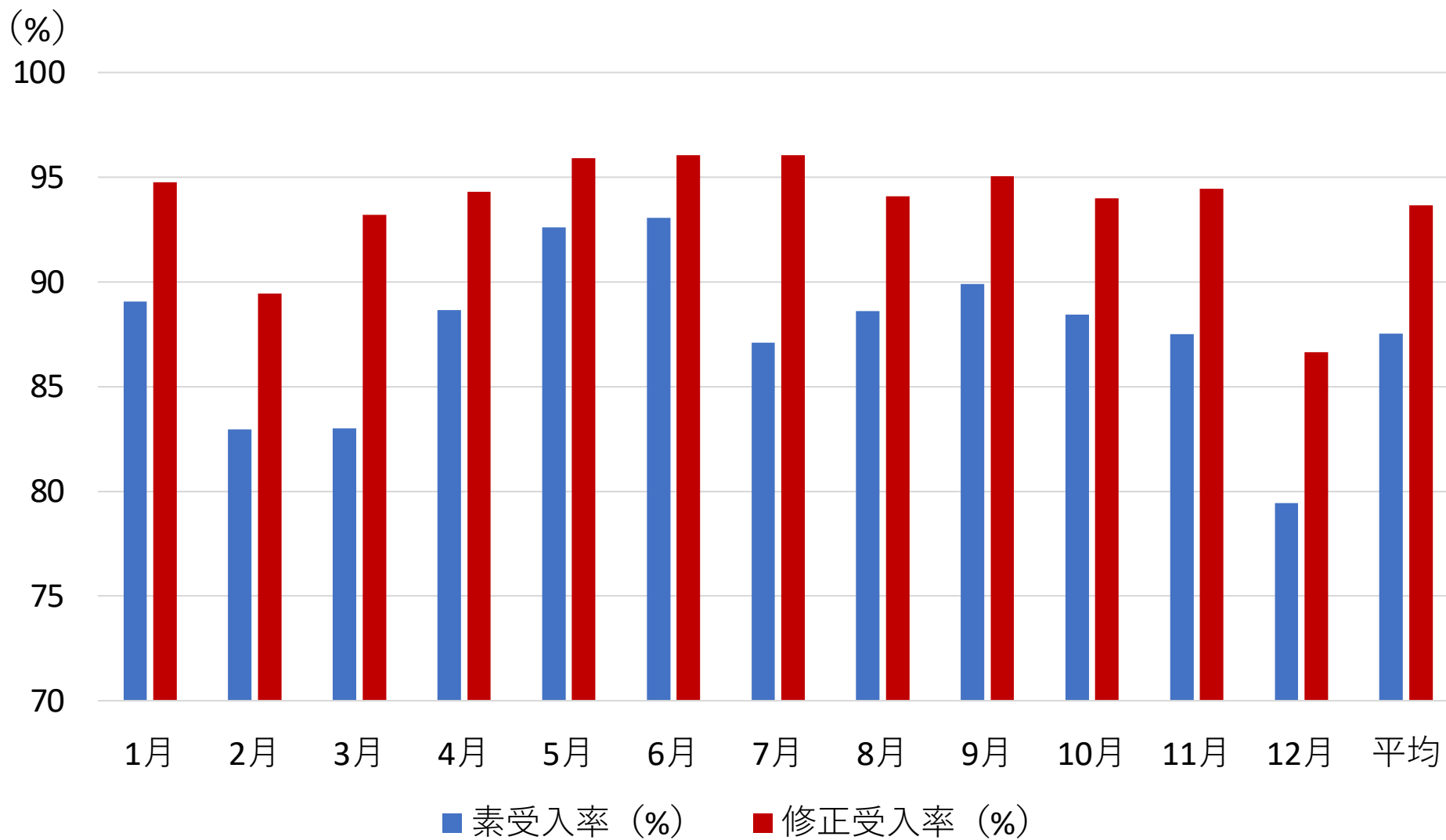
修正受入率 = 受入数 / (要請数 - 医師による指示・助言数)

| 目 標 値 | 素 受 入 率 | 修 正 受 入 率 |
|-----------|---------|-----------|
| 初 期 ・ 二 次 | 90%以上 | 95%以上 |
| 三 次 | 95%以上 | 100% |

基本データ：埼玉県広域災害救急医療システム

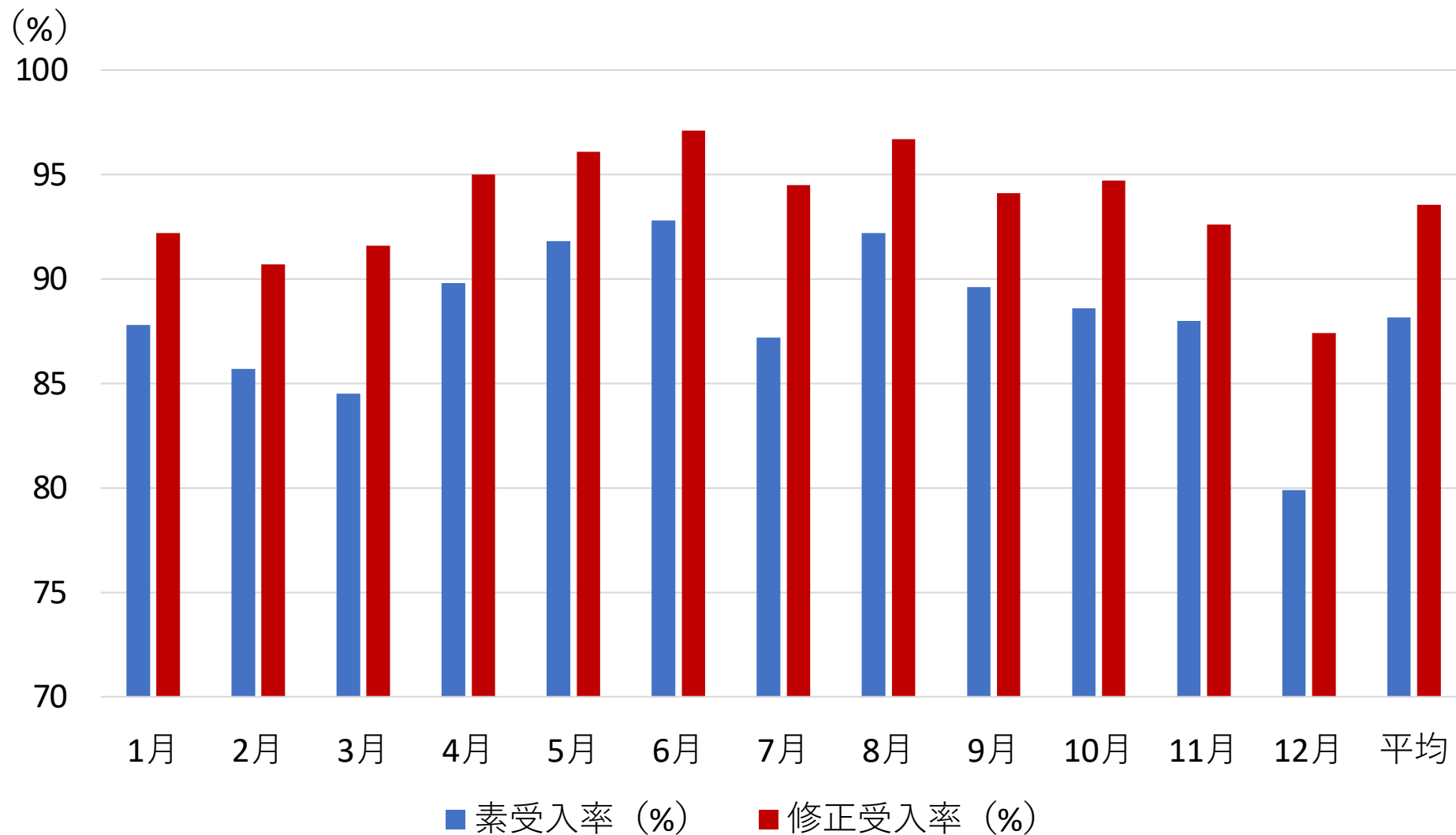
全 体

素 受 入 率 : 87.5%
修 正 受 入 率 : 93.7%



初期・二次受入率

素受入率 : 88.2%
修正受入率 : 93.6%



三次受入率

素受入率 : 86.9%
修正受入率 : 93.8%

