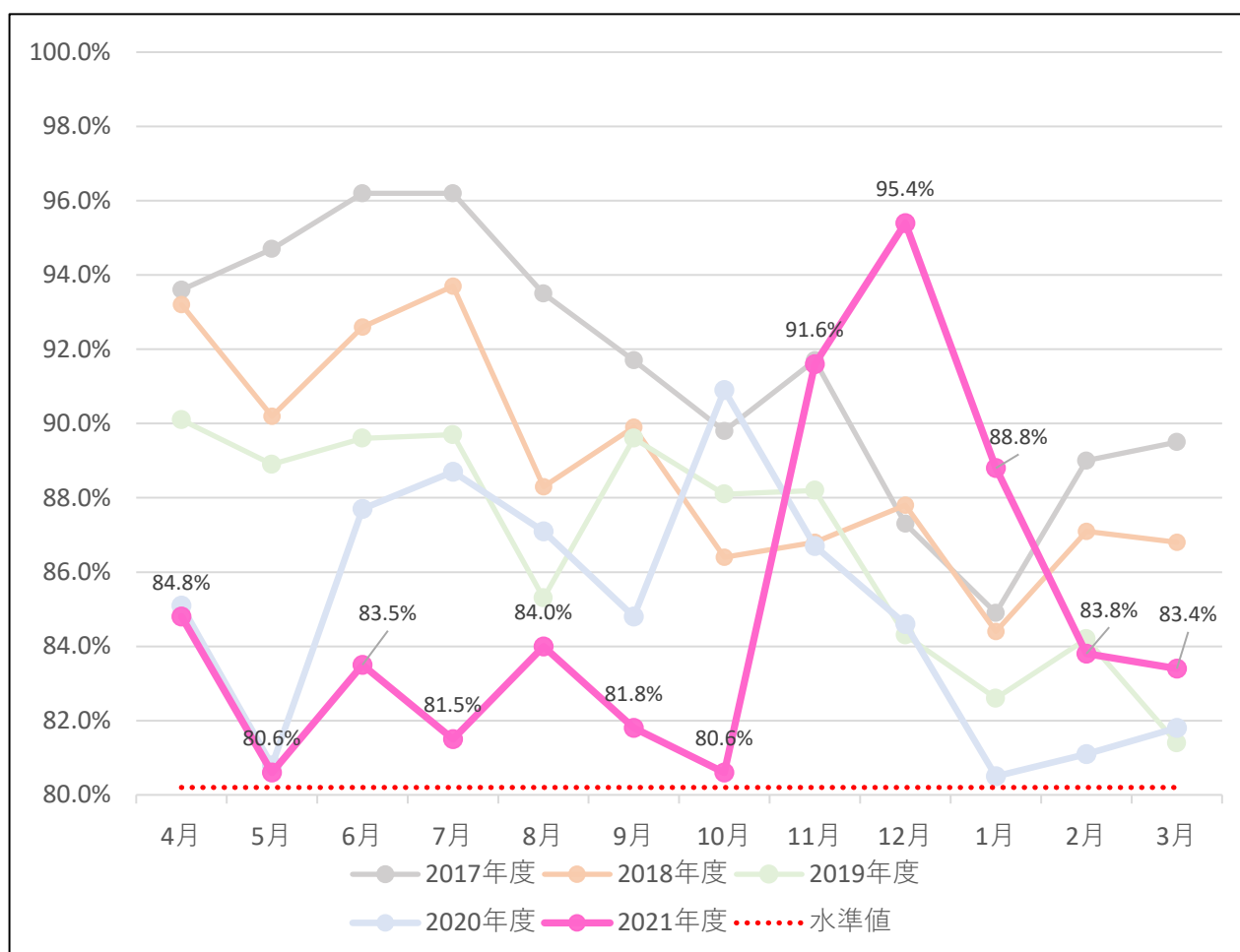


4.救急車・ホットラインの応需率



| | |
|-------|---|
| 分子 | 救急車で来院した患者数 |
| 分母 | 救急車受け入れ要請件数 |
| 水準値 | 80.2% (2021年度QIプロジェクト参加施設の平均値) |
| 説明・考察 | <p>[指標の意義]</p> <p>救急車の受け入れ要請にどの程度対応できたかを表す指標です。病院の救急部門だけでなく、病院全体の救急患者の受け入れ体制が整備されているかが問われます。</p> <p>[考察]</p> <p>COVID-19の流行に伴い全国的に応需率が低下しましたが、当院では積極的に受け入れる方針で取り組み水準値を上回りました。</p> |