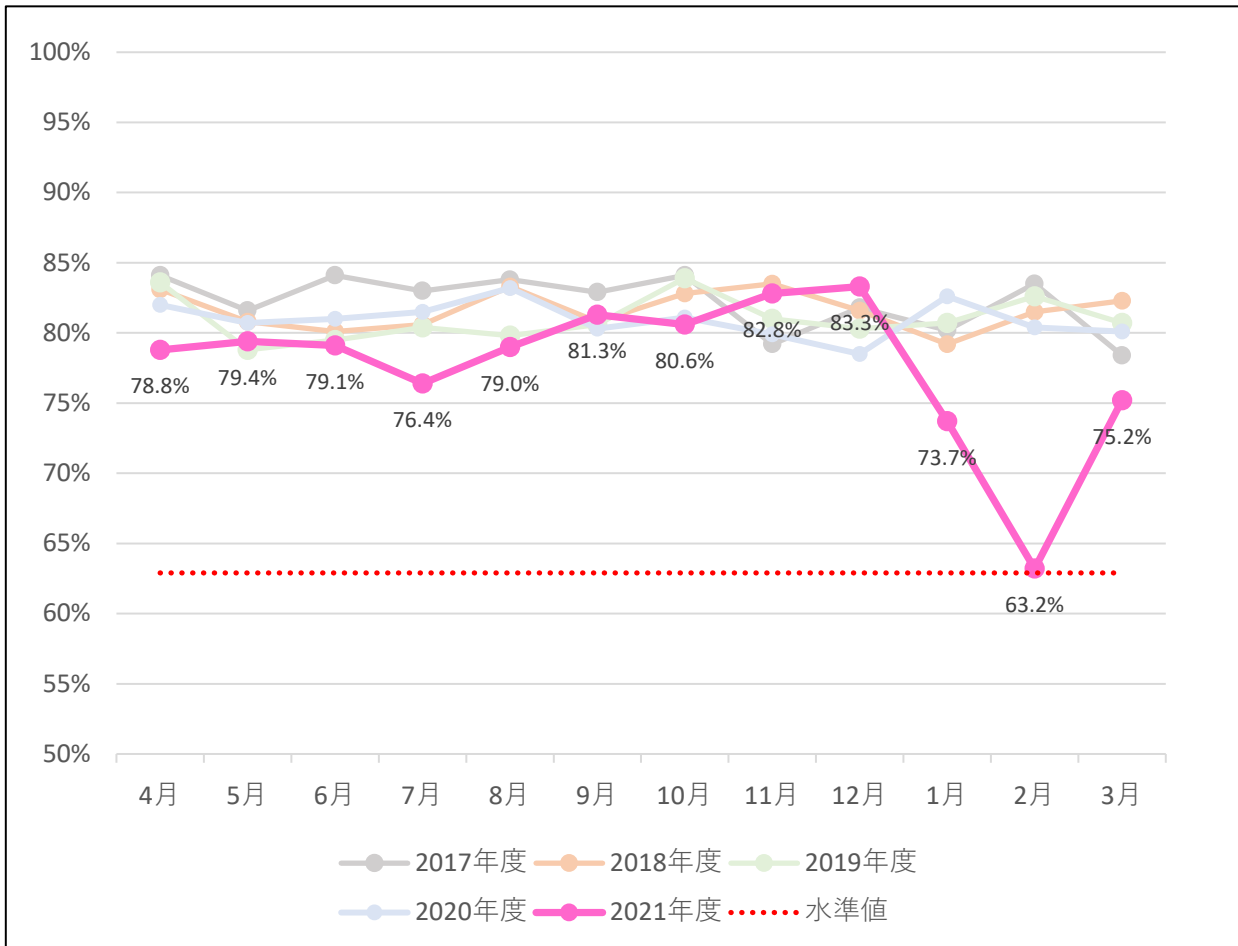
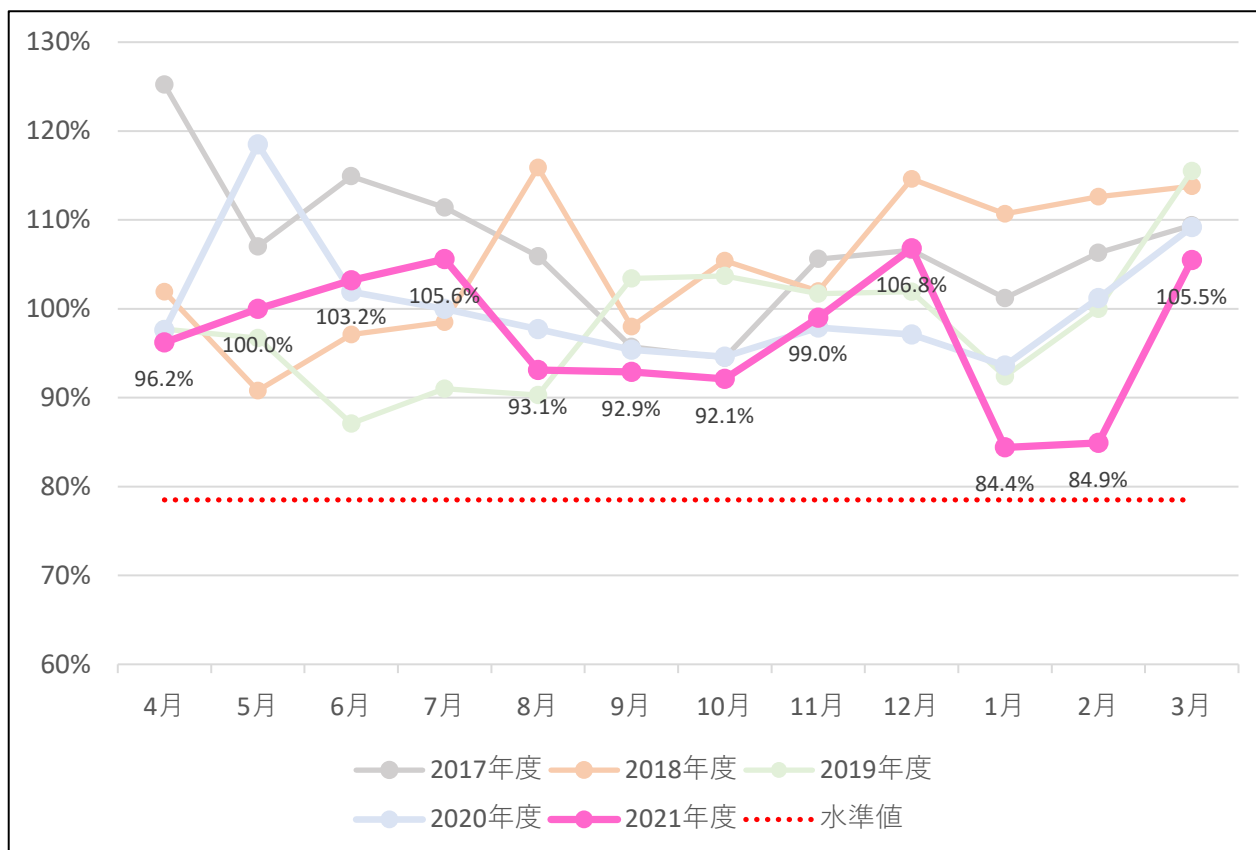


3.紹介率



分子	紹介初診患者数
分母	初診患者数（休日・夜間以外の初診救急車搬送患者、休日・夜間の初診救急患者数を除く）
水準値	62.9%（2021年度QIプロジェクト参加施設の平均値）
説明・考察	<p>[指標の意義] 紹介率とは初診患者に対し、他の医療機関から紹介されて来院した患者の割合で、地域の医療機関との連携の度合いを示す指標です。</p> <p>[考察] 当院は原則として紹介のある患者さんの外来診療を行っているため、水準値を大きく上回っています。第4四半期の低下はCOVID-19の第6波による影響で他施設からの紹介患者が減ったことによると考えられます。</p>

逆紹介率



分子	逆紹介患者数
分母	初診患者数（休日・夜間以外の初診救急車搬送患者、休日・夜間の初診救急患者数を除く）
水準値	78.5%（2021年度QIプロジェクト参加施設の平均値）
説明・考察	<p>[指標の意義]</p> <p>逆紹介率とは、初診患者に対し、他の医療機関へ紹介した患者の割合で、地域の医療機関との連携の度合いを示す指標です。</p> <p>[考察]</p> <p>水準値を上回っています。</p> <p>入退院支援センターを配備し、退院支援看護師が退院のサポートをしています。</p>