

当センター救命救急センターの応需率は次のとおりです

測定期間：2020年1月～12月

素応需率 = 受入数 / 要請数

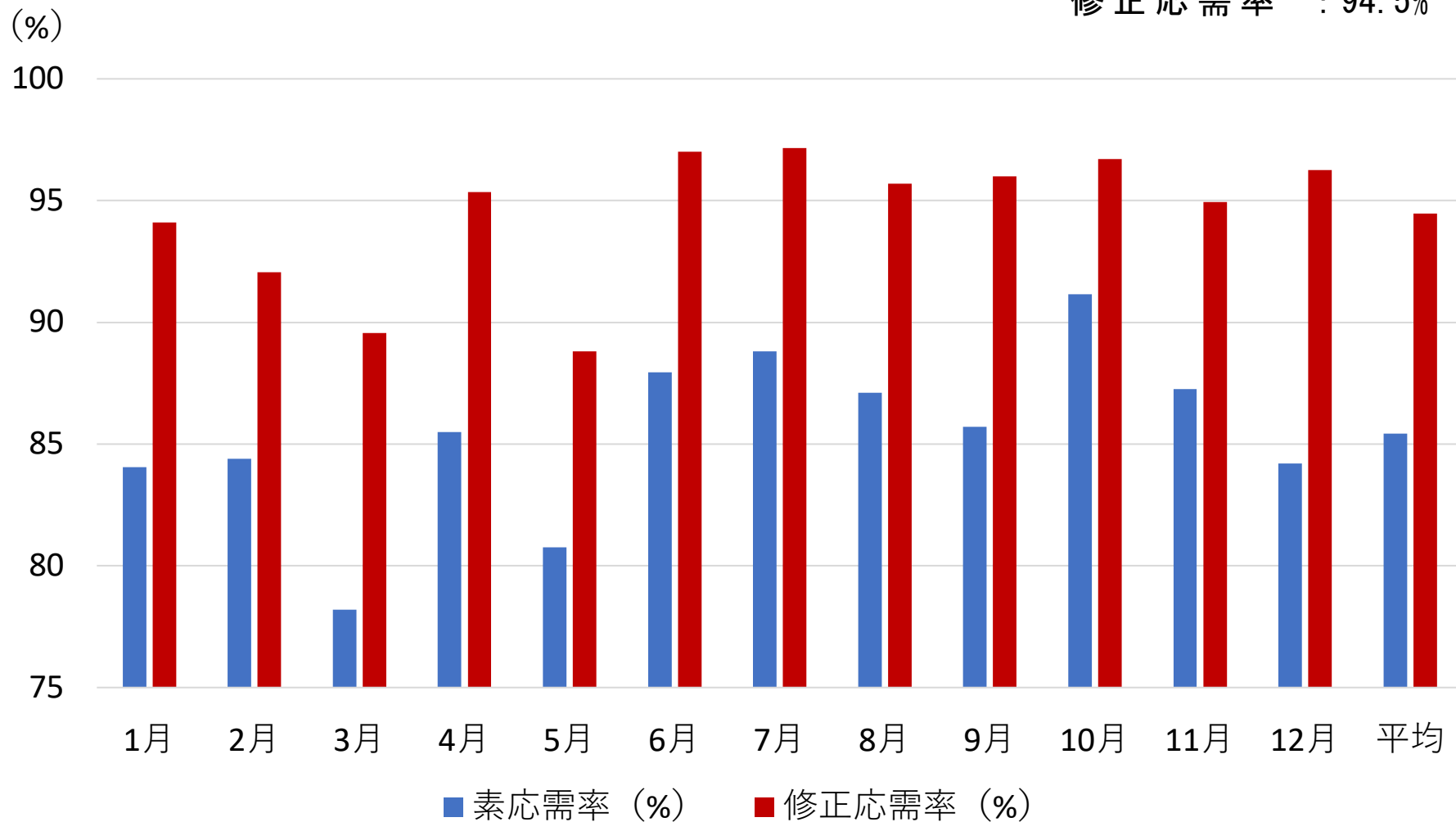
修正応需率 = 受入数 / (要請数 - 医師による指示・助言数)

目 標 値	素 応 需 率	修 正 応 需 率
初 期 ・ 二 次	90%以上	95%以上
三 次	95%以上	100%

基本データ：埼玉県広域災害救急医療システム

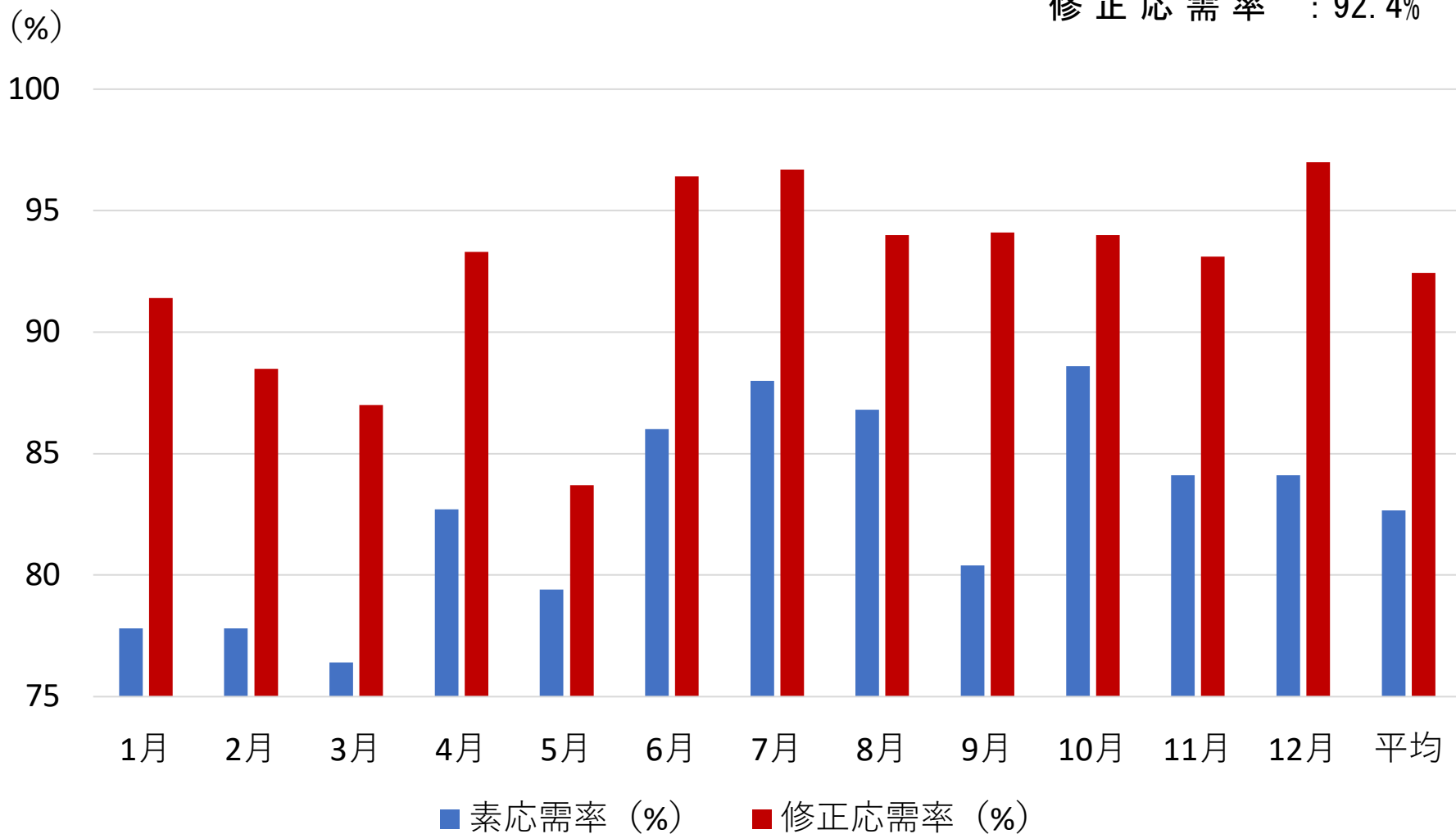
全体

素 応 需 率 : 85.4%
修 正 応 需 率 : 94.5%



初期・二次応需率

素 応 需 率 : 82.7%
修 正 応 需 率 : 92.4%



三次応需率

素 応 需 率 : 88.2%
修 正 応 需 率 : 96.5%

