

当センター救命救急センターの応需率は次のとおりです。

測定期間：2019年1月～12月

素応需率 = 受入数 / 要請数

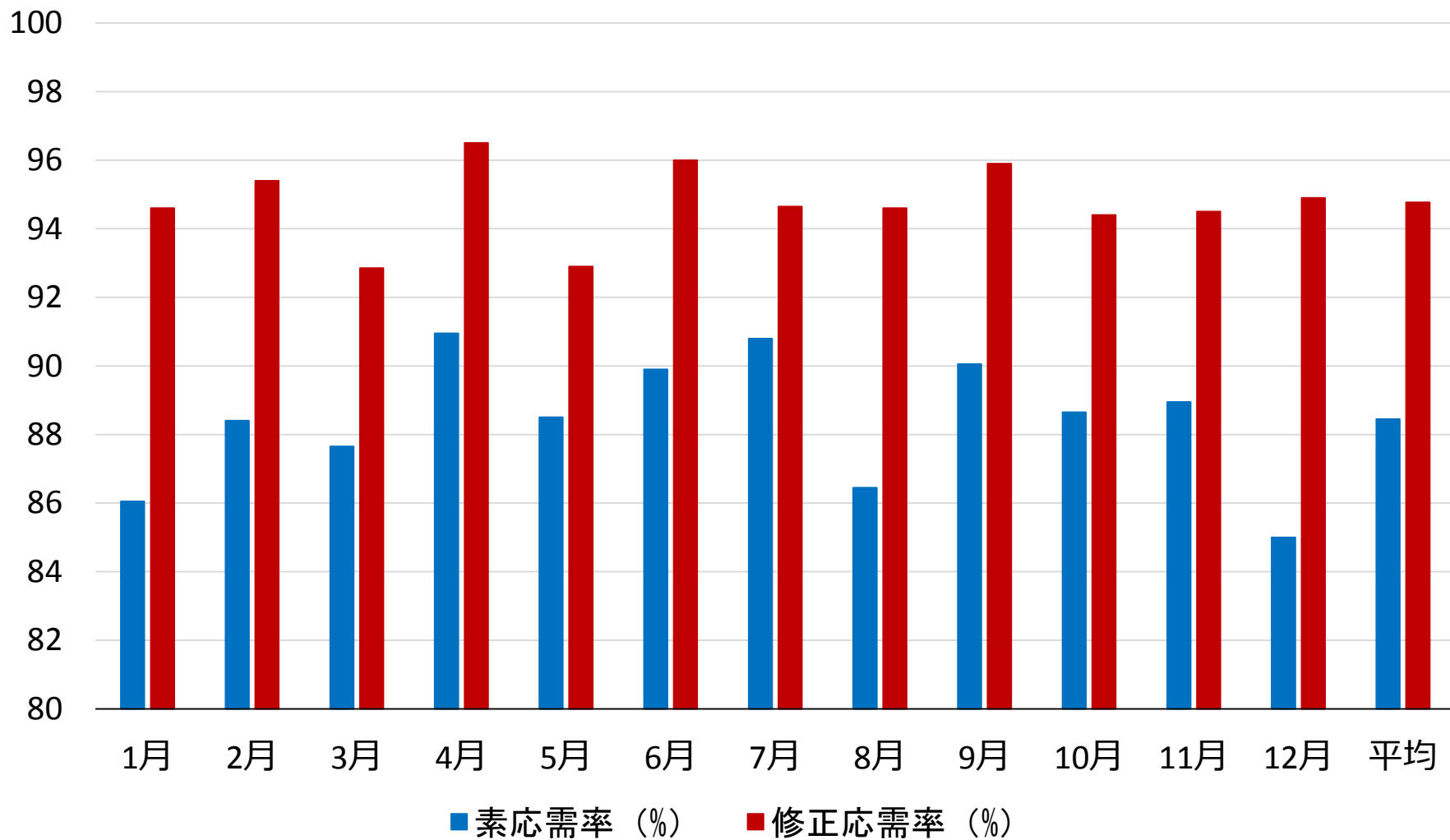
修正応需率 = 受入数 / (要請数 - 医師による指示・助言数)

目 標 値	素 応 需 率	修 正 応 需 率
初 期 ・ 二 次	90%以上	95%以上
三 次	95%以上	100%

基本データ：埼玉県広域災害救急医療情報システム

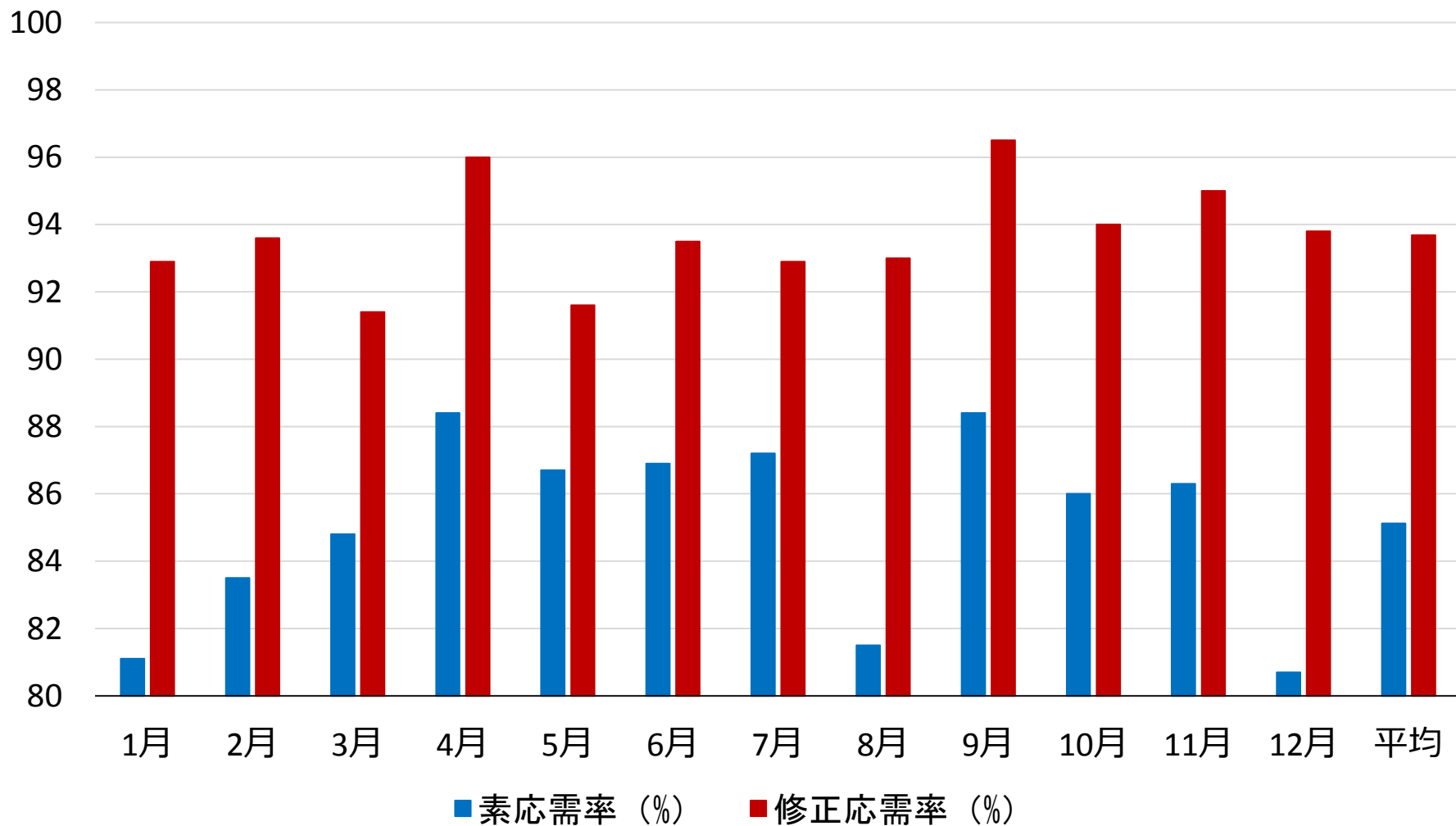
全体

応需率平均 : 88.4%
修正応需率平均 : 94.9%



初期・二次応需率

応需率平均 : 85.1%
修正応需率平均 : 93.7%



三次応需率

応需率平均 : 91.8%
修正応需率平均 : 95.9%

